



Villeroy & Boch

1748

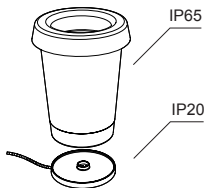


Bordeaux

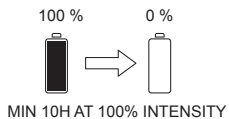
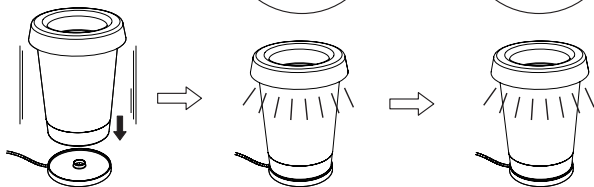
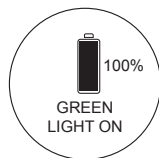
96935 - 96937

Deutsch DE	6
English GB	7
Bulgarian BG	8
Croatian HR	9
Czech CZ	10
Danish DN	11
Dutch NL	12
Estonian EE	13
Finnish FI	14
French FR	15
Greek GR	16
Hungarian HU	17
Italian IT	18
Latvian LV	19
Lithuanian LT	20
Polish PL	21
Portuguese PT	22
Romanian RO	23
Slovak SK	24
Slovenian SL	25
Spanish ES	26
Swedish SE	27

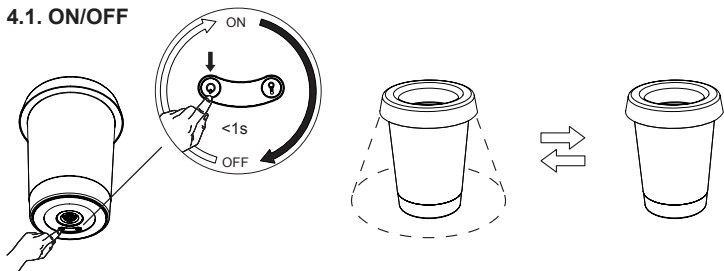
1. & 2. USE AS DIRECTED



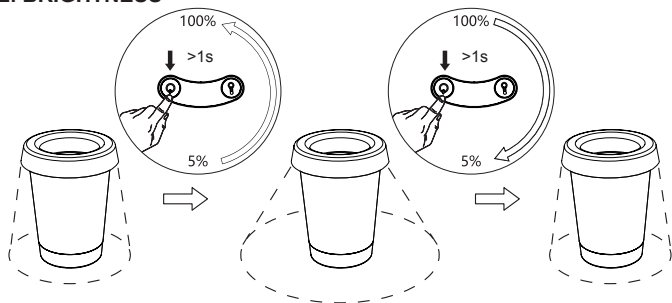
3. CHARGING



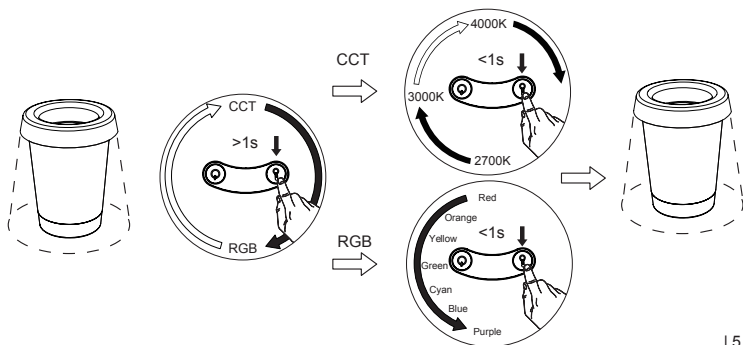
4.1. ON/OFF



4.2. BRIGHTNESS



4.3. COLOUR TEMPERATURE & RGB SWITCH



BEDIENUNGSANLEITUNG

1. Nur wie beschrieben nutzen:

Dieses Produkt dient nur der Beleuchtung und der passiven Kühlung und

- darf keiner starken mechanischen Belastung oder starker Kontamination ausgesetzt werden.
- darf bei Verschmutzungen und Feuchtigkeit durch Lagerung nur nach einer Zustandsinspektion installiert und in Betrieb genommen werden.
- darf nicht in den Kühlschrank oder Eisschrank gelegt werden.

2. Technische Daten:

- Leistung: 2.5W
- Spannung: DC 3.7V
- Lichtstrom: 115lm
- LED: OSRAM 2835 SMD
- Lithiumbatterie: 18650 / 2200mAh*2
- Ladezeit: 6,5h
- Laufzeit: min. 10h (Kühlung kann die Laufzeit beeinträchtigen)
- Schutzklasse: III
- IP Schutzklasse Leuchte: IP65
- IP Schutzklasse Ladestation: IP20

3. Ladevorgang:

- 1) Dieses Produkt kann mit einem Mobiltelefon-Ladegerät, das die folgenden Kriterien erfüllt, aufgeladen werden:
- 2) INPUT: AC100-240V 50/60Hz, OUTPUT 5V – 1A, USB Kabel 1.5 m
- 3) ACHTUNG: Ladestation NICHT für den Außengebrauch. Nur im Innenbereich verwenden!
- 4) Platzieren Sie die Leuchte mit dem Fuß in die Ladestation.
- 5) Während des Ladevorgangs leuchtet ein oranges Licht. Sobald die Leuchte komplett aufgeladen ist, wird es grün.

4. Anweisungen:

- 1) An- und Ausschalten: Mit kurzem Druck (<1 Sekunde) auf den Power-Schalter lässt sich die Leuchte an- und ausschalten.
- 2) Helligkeit regeln (Wenn die Leuchte angeschaltet ist): Mit langem Druck (> 1 Sekunde) auf den Power-Schalter kann die Helligkeit erhöht oder verringert werden.
- 3) Auswahl der Farbtemperatur und RGB Farbtöne (Wenn die Leuchte angeschaltet ist): Mit langem Druck (> 1 Sekunde) auf den Temperatur-Schalter kann zwischen dem RGB- und dem Farbtemperatur-Modus gewechselt werden. Farbtemperatur-Modus: Mit kurzem Druck (<1 Sekunde) kann zwischen 2700K, 3000K und 4000K gewechselt werden. RGB-Modus: Mit kurzem Druck (<1 Sekunde) kann zwischen Rot, Orange, Gelb, Grün, Cyan, Blau und Lila gewechselt werden. Die Einstellungen werden automatisch gespeichert.

5. Achtung:

- 1) Während des Ladevorgangs darf der Neigungswinkel der Leuchte nicht mehr als 15° betragen, da sie sonst umfällt.
- 2) Die Batterie ist gegen eine Überladung geschützt.
- 3) Bitte wenden Sie sich für das Entsorgen und Recyceln der Batterie an die örtlichen Entsorgungsbetriebe.
- 4) Bitte laden Sie die Leuchte regelmäßig auf, da die Lebensdauer der Batterie sonst beeinträchtigt werden könnte.

OPERATION INSTRUCTION

1. Use as directed:

This product is intended for lighting and passive cooling only and may

- Not be exposed to strong mechanical loads or to strong contamination.
- Only be installed and operated after a condition inspection in case the product is dirty or has been moistened through storage.
- Not be placed in the refrigerator or freezer.

2. Technical data:

- Power 2.5W
- Operating voltage: DC 3.7V
- Luminous flux: 115lm
- LED: OSRAM 2835 SMD
- Lithium battery: 18650 / 2200mAh x 2
- Charging time: 6,5h
- Operating time: Minimum 10h (Cooling can affect the runtime)
- Class: III
- Safety type lamp: IP65
- Safety type charging base: IP20

3. Charging:

- 1) This product can be charged with a mobile phone charger that fulfills the following criteria:
- 2) INPUT: AC100-240V 50/60Hz, OUTPUT 5V – 1A, USB line 1.5M
- 3) ATTENTION: charging base NOT for outdoor use! INDOOR only!
- 4) Place the lamp with the base on the charging base.
- 5) During the charging process, the indicator will be orange. Once the luminaire is fully charged, the indicator lights up green.

4. Instructions:

- 1) Switching on and off: With a short push (<1 second) on the power switch, the luminaire can be switched on and off.
- 2) Adjusting brightness (while the luminaire is switched on): With a long press (> 1 second) on the power switch, the brightness can be increased or decreased.
- 3) Selecting the colour temperature and RGB colour tones (while the luminaire is switched on): With a long press (> 1 second) on the temperature switch, you can switch between RGB and colour temperature mode. Colour temperature mode: With a short press (<1 second), you can switch between 2700K, 3000K and 4000K. RGB mode: With a short press (<1 second), you can switch between red, orange, yellow, green, cyan, blue and purple. The settings are saved automatically.

5. Attention:

- 1) During the charging process, the tilt angle of the Luminaire may not be more than 15°, otherwise the lamp will fall down.
- 2) The battery has an overcharge protection function.
- 3) Please refer to the local environmental law for recycling and disposing of the battery.
- 4) Please charge the lamp regularly, otherwise the battery life may be affected.

ИНСТРУКЦИЯ ЗА РАБОТА

1. Използвайте според указанията:

Този продукт е предназначен само за осветление и пасивно охлаждане и

- Да не се излага на силни механични натоварвания или на силно замърсяване.
- Инсталирайте и експлоатирайте само след проверка на състоянието, в случай че продуктът е замърсен или е бил навлажнен чрез съхранение.
- не трябва да се поставя в хладилник или фризер.

2. Технически данни:

- Мощност 2.5W
- Работно напрежение: DC 3.7V
- Светлинен поток: 115 lm
- LED: OSRAM 2835 SMD
- Литиева батерия: 18650 / 2200mAh * 2
- Време за зареждане: 6,5ч
- Време за работа: Минимална 10ч (охлаждането може да повлияе на времето за работа)
- Клас: III
- Безопасен тип лампа: IP65
- Безопасен тип основа за зареждане: IP20

3. Зареждане:

- 1) Този продукт може да бъде зареждан със зарядно за мобилен телефон, който отговаря на следните критерии:
- 2) ВХОД: AC100-240V 50 / 60Hz, изход 5V - 1A, USB линия 1.5M
- 3) ВНИМАНИЕ: база за зареждане НЕ за външна употреба!
- 4) Поставете лампата с основата върху основата за зареждане.
- 5) По време на процеса на зареждане индикаторът свети в оранжево. След като светлината е напълно заредена, тя ще стане зелена.

4. Инструкции:

- 1) Включване и изключване: С кратко натискане (<1 секунда) на превключвателя за захранването светлината може да се включва и изключва.
- 2) Регулиране на яркостта (когато осветителното тяло е включено): С продължително натискане (> 1 секунда) на превключвателя за захранването яркостта може да се увеличи или намали.
- 3) Избор на цветна температура и RGB цветови тонове (Когато осветителното тяло е включено): С продължително натискане (> 1 секунда) на превключвателя за температурата можете да превключвате между режим RGB и режим на цветна температура. Режим на цветна температура: С кратко натискане (<1 секунда) можете да превключвате между 2700K, 3000K и 4000K. Режим RGB: С кратко натискане (<1 секунда) можете да превключвате между червено, оранжево, жълто, зелено, циан, синьо и лилаво. Настройките се запазват автоматично.

5. Внимание:

- 1) По време на процеса на зареждане ъгълът на наклона на полюса не може да бъде повече от 15 °, в противен случай лампата ще падне надолу.
- 2) Батерията има функция за защита от презареждане;
- 3) Моля, имайте предвид местния закон за околната среда за рециклиране и изхвърляне на батерията.
- 4) Моля, зареждайте лампата редовно, в противен случай може да се повлияе на живота на батерията.

UPUTE ZA RAD

1. Koristite prema uputama:

Ovaj proizvod je samo za rasvjetu i pasivno hlađenje, i

- Ne smije se izlagati jakim mehaničkim opterećenjima ili jakim onečišćenjima.
- Mora biti instaliran i korišten samo nakon pregleda stanja u slučaju da je proizvod prljav ili navlažen za vrijeme skladištenja.
- ne smije se stavljati u hladnjak ili zamrzivač.

2. Tehnički podaci:

- Snaga 2,5W
- Radni napon: DC 3,7V
- Jačina svjetlosti: 115lm
- LED: OSRAM 2835 SMD
- Litijska baterija: 18650 / 2200mAh * 2
- Vrijeme punjenja: 6,5h
- Vrijeme rada: Minimalno 10h (hlađenje može utjecati na vrijeme izvođenja)
- Razred: III
- Sigurnosna svjetiljka: IP65
- Podnožje za punjenje sigurnosnog tipa: IP20

3. Punjenje:

- 1) Ovaj se proizvod može puniti punjačem za mobilne telefone koji ispunjava sljedeće kriterije:
- 2) ULAZ: AC100-240V 50 / 60Hz, IZLAZ 5V - 1A, USB kabel 1.5M
- 3) PAŽNJA: baza za punjenje NIJE za vanjsku upotrebu! Samo UNUTRAŠNJU!
- 4) Postavite žarulju na postolje za punjenje s donjim dijelom.
- 5) Tijekom postupka punjenja svjetlo indikatora zasjalo je narančasto. Čim je svjetiljka potpuno napunjena, postaje zelena.

4. Upute:

- 1) Uključivanje i isključivanje: Kratkim pritiskom (<1 sekunda) na prekidaču za napajanje, svjetlo se može uključiti i isključiti.
- 2) Podesite svjetlinu (Kada je svjetlo uključeno): S dugim tlakom (> 1 sekunde) na prekidaču za napajanje, svjetlina se može povećati ili smanjiti.
- 3) Odabir temperature boje i RGB tonova boja (Kada je svjetlo uključeno): Uz dugi tlak (> 1 sekundu) na temperaturnom prekidaču možete se prebacivati između RGB-a i načina temperature boje. Način temperature boje: Kratkim tlakom (<1 sekunda) možete se prebacivati između 2700K, 3000K i 4000K. RGB način rada: Kratkim tlakom (<1 sekunda) možete se prebacivati između crvene, narančaste, žute, zelene, cijan, plave i ljubičaste. Postavke se spremaju automatski.

5. Pažnja:

- 1) Tijekom postupka punjenja, kut nagiba pola ne smije biti veći od 15 °, inače će lampica pasti dolje.
- 2) baterija ima funkciju zaštite od prekomjernog punjenja;
- 3) Molimo pogledajte lokalni zakon o okolišu za recikliranje i zbrinjavanje baterija.
- 4) Redovno puniti žarulju, jer u protivnom može utjecati na trajanje baterije.

NÁVOD K OBSLUZE

1. Použití dle pokynů:

Tento výrobek je určen pouze k osvětlení a pasivnímu chlazení.

- Nesmí být vystaven silnému mechanickému zatížení nebo silnému znečištění.
- Může být instalován a provozován až po kontrole stavu v případě, že je produkt znečištěný nebo se při skladování dostal ke styku s vlhkostí.
- nesmí být umístěn v chladničce nebo mrazničce.

2. Technické údaje:

- Příkon 2.5W
- Provozní napětí: DC 3.7V
- Světelný tok: 115lm
- LED: OSRAM 2835 SMD
- Lithiová baterie: 18650 / 2200mAh*2
- Doba nabíjení: 6,5h
- Provozní doba: Minimální 10h (chlazení může ovlivnit dobu provozu)
- Třída: III
- Bezpečnostní lampa: IP65
- Bezpečnostní nabíjecí základna: IP20

3. Nabíjení:

- 1) Tento výrobek lze nabíjet nabíječkou mobilních telefonů, která splňuje následující kritéria:
- 2) VSTUP: AC100-240V 50/60Hz, VÝSTUP 5V – 1A, USB line 1.5M
- 3) POZOR: nabíjecí kontakt NENÍ určen pro venkovní použití! Používejte pouze UVNITŘ!
- 4) Umístěte lampu se základnou na nabíjecí základnu.
- 5) Během procesu nabíjení bude indikátor lampy oranžový. Po úplném nabití se kontrolka rozsvítí zeleně.

4. Pokyny:

- 1) Zapínání a vypínání: Krátkým stisknutím vypínače (<1 sekunda) lze světlo zapnout a vypnout.
- 2) Nastavení jasu (při zapnutém svítidle): Dlouhým stisknutím (> 1 sekunda) vypínače lze jas zvýšit nebo snížit.
- 3) Výběr barevné teploty a barevných tónů RGB (při zapnutém svítidle): Dlouhým stisknutím (> 1 sekunda) přepínače teploty můžete přepínat mezi režimem RGB a režimem barevné teploty. Režim teploty barev: Krátkým stisknutím (<1 sekunda) můžete přepínat mezi 2700K, 3000K a 4000K. Režim RGB: Krátkým stisknutím (<1 sekunda) můžete přepínat mezi červenou, oranžovou, žlutou, zelenou, azurovou, modrou a fialovou barvou. Nastavení se uloží automaticky.

5. Pozor:

- 1) Během nabíjení nesmí být úhel náklonu sloupu větší než 15 °, jinak lampa spadne.
- 2) Baterie má funkci ochrany proti přebíjení;
- 3) Informace o recyklaci a likvidaci baterie naleznete v místních zákonech. Baterie odnesete na sběrná místa.
- 4) Lampu nabíjejte pravidelně, v opačném případě může dojít ke snížení její životnosti.

BETJENINGSMANUAL

1. Brug som anvist:

Dette produkt er kun beregnet til belysning og passiv køling og

- Ikke blive udsat for stærk mekanisk belastninger eller for meget forurening
- Kun blive installeret og betjent efter en tilstandsinspektion, i tilfælde af at produktet er beskadiget og er blevet fugtigt pga. opbevaring.
- må ikke opbevares i køleskab eller fryser.

2. Tekniske data:

- Power 2.5W
- Driftsspænding: DC 3.7V
- Lysstrøm: 115lm
- LED: OSRAM 2835 SMD
- Litium batteri: 18650 / 2200mAh*2
- Opladningstid: 6,5 timer
- Driftstid: Minimum 10 timer (køling kan påvirke køretiden)
- Klasse: III
- Sikkerhedstypelampe: IP65
- Sikkerhedstype opladningsbase: IP20

3. Opladning:

- 1) Dette produkt kan oplades med telefonoplader der opfylder følgende kriterier:
- 2) INPUT: AC100-240V 50/60Hz, OUTPUT 5V – 1A, USB line 1.5M
- 3) OBS: Opladeenhed er IKKE til udendørs brug! Kun INDENDØRS!
- 4) Placer lampen med basen på opladningsbasen.
- 5) Under opladningsprocessen vil indikatoren på være orange. Når lyset er fuldt opladet, bliver det grønt, når det er fuldt opladet.

4. Instruktioner:

- 1) Tænding og slukning: Med et kort tryk (<1 sekund) på afbryderen kan lyset tændes og slukkes.
- 2) Justering af lysstyrken (når armaturet er tændt): Med et langt tryk (> 1 sekund) på afbryderen kan lysstyrken øges eller mindskes.
- 3) Valg af farvetemperatur og RGB-farvetoner (når armaturet er tændt): Med et langt tryk (> 1 sekund) på temperaturkontakten kan du skifte mellem RGB- og farvetemperaturtilstand. Farvetemperaturtilstand: Med et kort tryk (<1 sekund) kan du skifte mellem 2700K, 3000K og 4000K. RGB-tilstand: Med et kort tryk (<1 sekund) kan du skifte mellem rød, orange, gul, grøn, cyan, blå og lilla. Indstillingerne gemmes automatisk.

5. OBS:

- 1) Under opladningsprocessen, må stangens hældningsvinkel ikke være mere end 15°. Hvis den ikke er det, vil lampen falde ned.
- 2) Batteriet har en overopladningsbeskyttelsesfunktion;
- 3) Venligst brug den lokale miljølovgivning ved genbrug og bortskaffelse af batteriet.
- 4) Oplad venligst lampen regelmæssigt, ellers kan batteriets levetid godt blive påvirket.

GEBRUIKSAANWIJZING

1. Gebruik zoals aangegeven:

Dit product is alleen bedoeld voor verlichting en passieve koeling en

- Niet worden blootgesteld aan sterke mechanische belastingen of sterke vervuiling.
- Alleen worden geïnstalleerd en gebruikt na een inspectie van de staat in het geval het product vuil is of door opslag vochtig is.
- mag niet in de koelkast of de vriezer worden geplaatst.

2. Technische gegevens:

- Vermogen 2.5W
- Bedrijfsspanning: DC 3.7V
- Lichtstroom: 115lm
- LED: OSRAM 2835 SMD
- Lithiumbatterij: 18650 / 2200mAh * 2
- Oplaadtijd: 6,5 uur
- Gebruiksduur: Minimum 10 uur (koeling kan de runtime beïnvloeden)
- Klasse: III
- Veiligheidslamp: IP65
- Veiligheidsoplaadstation: IP20

3. Opladen:

- 1) Dit product kan worden opgeladen met een mobiele telefoonlader die aan de volgende criteria voldoet:
- 2) INGANG: AC100-240V 50 / 60Hz, UITGANG 5V - 1A, USB-lijn 1,5M
- 3) LET OP: oplaadstation NIET buitenshuis gebruiken! Alleen BINNEN!
- 4) Plaats de lamp met de voet op het oplaadstation.
- 5) Tijdens het opladen is de indicator aan de oranje. Zodra het lampje volledig is opgeladen, wordt het groen.

4. Instructies:

- 1) In- en uitschakelen: Met een korte druk (<1 seconde) op de aan/uit-schakelaar kan het licht worden in- en uitgeschakeld.
- 2) Instellen van de lichtsterkte (bij ingeschakelde armatuur): door lang (> 1 seconde) op de netschakelaar te drukken, kan de lichtsterkte worden verhoogd of verlaagd.
- 3) Selecteren van de kleurtemperatuur en RGB-kleurtinten (Wanneer de armatuur is ingeschakeld): Door lang te drukken (> 1 seconde) op de temperatuurschakelaar kunt u schakelen tussen RGB- en kleurtemperatuurmodus. Modus kleurtemperatuur: Met een korte druk (<1 seconde) kunt u schakelen tussen 2700K, 3000K en 4000K. RGB-modus: Met een korte druk op de knop (<1 seconde) kunt u schakelen tussen rood, oranje, geel, groen, cyaan, blauw en paars. De instellingen worden automatisch opgeslagen.

5. Let op:

- 1) Tijdens het laadproces mag de kantelhoek van de paal niet meer dan 15 ° zijn, anders valt de lamp naar beneden.
- 2) De batterij heeft een overlaadbeschermingsfunctie;
- 3) Raadpleeg de plaatselijke milieuwetgeving voor het recyclen en weggooiën van de batterij.
- 4) Laad de lamp regelmatig op, anders kan de levensduur van de batterij worden beïnvloed.

KASUTUSJUHEND

1. Kasutada vastavalt juhistele:

See toode on mõeldud ainult valgustuseks ja passiivseks jahutuseks ning

- Sellele ei tohi lisada rasket mehaanilist koormust ega lasta sel kokku puutuda tugevate saasteainetega.
- Juhul, kui toode on määrdunud või niiskusega kokku puutunud, võib seda kasutada vaid pärast seisukorra kontrolli.
- ei tohi panna külmikusse ega sügavkülma.

2. Tehnilised andmed:

- Võimsus 2.5W
- Pingeline: DC 3.7V
- Valgusvoog: 115lm
- LED: OSRAM 2835 SMD
- Liitumpatarei: 18650 / 2200MAH*2
- Laadimisaeg: 6,5h
- Kasutusaeg: Minimaalne 10h (jahutus võib mõjutada tööaega)
- Klass: III
- Ohutuslamp: IP65
- Ohutuslambi laadimisalus: IP20

3. Laadimine:

- 1) Seda toodet võib laadida mobiiltelefonilaadijaga, mis täidab järgmisi nõudeid:
- 2) SISEND: AC100-240V 50/60Hz, VÄLJUND 5V – 1A, USB liin 1.5M
- 3) TÄHELEPANU: laadimisjaam EI OLE väli ruumides kasutamiseks! Ainult SISERUUMIDES!
- 4) Asetage lamp põhjaga laadimisalusel.
- 5) Laadimise ajal põleb märgutuli oranžina. Kui tuli on täielikult laetud, muutub see roheliseks.

4. Juhised:

- 1) Sisse- ja väljalülitamine: Lühikese vajutusega (<1 sekund) toitelülitle saab valgusti sisse ja välja lülitada.
- 2) Heleduse reguleerimine (kui valgusti on sisse lülitatud): heledust saab suurendada või vähendada, vajutades pikalt (> 1 sekund) toitelülitit.
- 3) Värvitemperatuuri ja RGB-värvitoonide valimine (kui valgusti on sisse lülitatud): Vajutades pikalt (> 1 sekund) temperatuurilülitit, saate lülitada RGB- ja värvitemperatuuri režiimi vahel. Värvitemperatuuri režiim: Lühikese vajutusega (<1 sekund) saate vahetada 2700K, 3000K ja 4000K vahel. RGB-režiim: Lühikese vajutusega (<1 sekund) saate vahetada punase, oranži, kollase, rohelise, tsüaane, sinise ja lilla värvi vahel. Seaded salvestatakse automaatselt.

5. Tähelepanu:

- 1) Laadimise ajal ei tohiks lamp olla kallutatud rohkem kui 15° nurga all, vastasel juhul kukub see ümber.
- 2) Patareil on funktsioon, mis kaitseb ülelaadimise eest.
- 3) Palume vabaneda patareidest vastavalt kohalikele keskkonnaseadustele.
- 4) Palume laadida lampi regulaarselt, vastasel juhul võib see mõjutada patarei eluiga.

KÄYTTÖOHJEET

1. Käytä ohjeen mukaisesti:

- Tämä tuote on tarkoitettu vain valaistukseen ja passiiviseen jäädytykseen ja
- Tuotetta ei saa altistaa voimakkaalle mekaaniselle rasituksella tai liikaantumiselle
 - Ennen asennusta ja käyttöönottoa tuote tulee tarkastaa varastoinnista mahdollisesti aiheutuneen lian tai kostumisen vuoksi.
 - ei saa laittaa jääkaappiin tai pakastimeen.

2. Tekniset tiedot:

- Teho 2.5W
- Käyttöjännite: DC 3.7V
- Valovirta: 115lm
- LED: OSRAM 2835 SMD /
- Lithium akku: 18650 / 2200mAh*2
- Latausaika: 6,5h
- Käyttöaika: Minimi 10h (jäädytys voi vaikuttaa käyttöaikaan)
- Luokka: III
- Turvallisuustyyppin valaisin: IP65
- Turvallisuustyyppin latausalusta: IP20

3. Lataaminen:

- 1) Tuote voidaan ladata matkapuhelinlaturilla, joka täyttää seuraavat kriteerit:
- 2) INPUT: AC100-240V 50/60Hz, OUTPUT 5V – 1A, USB line 1.5M
- 3) HUOMIO: Latausalusta EI ulkokäyttöön! Käyttö vain SISÄTILOISSA!
- 4) Aseta valaisin latausalustan alustalle.
- 5) Latauksen aikana valo palaa oranssina. Kun valo on ladattu täyteen, se muuttuu vihreäksi.

4. Käyttöohje:

- 1) Kytkeminen päälle ja pois päältä: Valo voidaan kytkeä päälle ja pois päältä painamalla virtakytkintä lyhyesti (< 1 sekunti)
- 2) Kirkkauden säätäminen (kun valaisin on kytketty päälle): Kun virtakytkintä painetaan pitkään (> 1 sekunti), kirkkautta voidaan lisätä tai vähentää.
- 3) Väriämpötilan ja RGB-värisävyjen valitseminen (kun valaisin on kytketty päälle): Painamalla lämpötilakytkintä pitkään (> 1 sekunti) voit vaihtaa RGB- ja väriämpötilan välillä. Väriämpötila: Lyhyellä painalluksella (<1 sekunti) voit vaihtaa 2700K, 3000K ja 4000K välillä. RGB-tila: Lyhyellä painalluksella (< 1 sekunti) voit vaihtaa punaisen, oranssin, keltaisen, vihreän, syaanin, sinisen ja violetin välillä. Asetukset tallennetaan automaattisesti.

5. Huomio:

- 1) Latauksen aikana valotolpan kallistuskulma ei saa olla yli 15°, muutoin lamppu kaatuu.
- 2) Akussa on ylilataussuojatoiminto;
- 3) Ole hyvä ja selvitä akun kierrätysohjeet paikallisilta viranomaisilta akun hävittämistä varten.
- 4) Ole hyvä ja lataa lamppua säännöllisesti, muutoin akun elinikä voi lyhentyä.

INSTRUCTION D'UTILISATION

1. Utilisez comme indiqué:

Ce produit est destiné uniquement à l'éclairage et au refroidissement passif et

- Ne pas être exposé à de fortes charges mécaniques ou à une forte contamination.
- N'être installé et utilisé qu'après inspection de son état au cas où le produit est sale ou a été humidifié lors du stockage.
- ne doit pas être placé dans un réfrigérateur ou un congélateur.

2. Données techniques:

- Puissance: 2.5W
- Tension de fonctionnement: DC 3.7V
- Flux lumineux: 115lm
- LED: OSRAM 2835 SMD
- Batterie au lithium: 18650 / 2200mAh*2
- Temps de charge: 6,5h
- Durée de fonctionnement: Minimum 10h (le refroidissement peut affecter l'autonomie)
- Classe: III
- Lampe sécurisée: IP65
- Base de chargement sécurisée : IP20

3. Charge:

- 1) Ce produit peut être chargé avec un chargeur de téléphone portable remplissant les critères suivants:
- 2) ENTRÉE: AC100-240V 50/60Hz, SORTIE 5V - 1A, ligne USB 1.5M
- 3) ATTENTION: station de chargement NON utilisable en extérieur! INTÉRIEUR seulement!
- 4) Placez la lampe avec le socle sur la base de chargement.
- 5) Pendant le chargement, le voyant indicateur s'allume en orange. Dès que le luminaire est complètement chargé, il devient vert.

4. Instructions:

- 1) Allumer et éteindre la lampe : Une courte pression (<1 seconde) sur l'interrupteur d'alimentation permet d'allumer et d'éteindre la lampe.
- 2) Réglage de la luminosité (lorsque la lampe est allumée) : une pression longue (> 1 seconde) sur l'interrupteur d'alimentation permet d'augmenter ou de diminuer la luminosité.
- 3) Sélection de la température de couleur et des teintes RGB (lorsque la lampe est allumée) : une pression longue (> 1 seconde) sur l'interrupteur de température permet de passer du mode RGB au mode température de couleur. Mode température de couleur : une courte pression (<1 seconde) permet de passer de 2700K, 3000K et 4000K. Mode RGB : une courte pression (<1 seconde) permet de passer du rouge à l'orange, au jaune, au vert, au cyan, au bleu et au violet. Les réglages sont automatiquement enregistrés.

5. Avertissement:

- 1) Pendant le processus de charge, l'angle d'inclinaison de la tige ne doit pas dépasser 15°, sinon la lampe tombera.
- 2) La batterie a une fonction de protection contre les surcharges;
- 3) Veuillez vous référer à la législation environnementale locale pour le recyclage et l'élimination de la batterie.
- 4) Veuillez charger la lampe régulièrement, sinon la durée de vie de la batterie pourrait être affectée.

ΟΔΗΓΙΕΣ ΛΕΙΤΟΥΡΓΙΑΣ

1. Ακολουθήστε τις οδηγίες:

Αυτό το προϊόν προορίζεται μόνο για φωτισμό και παθητική ψύξη και:

- Να μην εκτίθεται σε ισχυρές μηχανικές καταπονήσεις ή πηγές ρύπανσης.
- Να εγκαθίσταται και να τίθεται σε λειτουργία μετά από επιθεώρηση της κατάστασής του σε περίπτωση που είναι βρώμικο ή έχει αναπτύξει υγρασία λόγω των συνθηκών αποθήκευσης.
- Δεν πρέπει να τοποθετείται στο ψυγείο ή στην κατάψυξη.

2. Τεχνικά χαρακτηριστικά:

- Ισχύς: 2.5W
- Τάση λειτουργίας: DC 3.7V
- Φωτεινή ροή: 115lm
- LED: OSRAM 2835 SMD
- Μπαταρία λιθίου: 18650 / 2200mAh*2
- Χρόνος φόρτισης: 6,5 ώρες
- Χρόνος λειτουργίας: Ελάχιστο 10 ώρες (η ψύξη μπορεί να επηρεάσει το χρόνο λειτουργίας)
- Κλάση: III
- Λάμπα τύπου ασφαλείας: IP65
- Βάση φόρτισης τύπου ασφαλείας: IP20

3. Φόρτιση:

- 1) Η φόρτιση του συγκεκριμένου προϊόντος γίνεται μόνο με φορτιστή κινητού τηλεφώνου που πληροί τα ακόλουθα κριτήρια:
- 2) ΕΙΣΟΔΟΣ: AC100-240V 50/60Hz, ΕΞΟΔΟΣ: 5V – 1A, Καλώδιο USB: 1,5 μέτρα
- 3) ΠΡΟΣΟΧΗ: Η βάση φόρτισης ΔΕΝ προορίζεται για χρήση σε εξωτερικούς χώρους! Να χρησιμοποιείται μόνο σε ΕΣΩΤΕΡΙΚΟΥΣ χώρους!
- 4) Τοποθετήστε τη λάμπα με τη βάση στη βάση φόρτισης.
- 5) Κατά τη διάρκεια της διαδικασίας φόρτισης, η ενδεικτική λυχνία είναι πορτοκαλί. Μόλις η λυχνία φορτιστεί πλήρως, θα γίνει πράσινη.

4. Οδηγίες:

- 1) Ενεργοποίηση και απενεργοποίηση: Με ένα σύντομο πάτημα (<1 δευτερόλεπτο) του διακόπτη λειτουργίας, το φως μπορεί να ενεργοποιηθεί και να απενεργοποιηθεί.
- 2) Ρύθμιση της φωτεινότητας (όταν το φωτιστικό είναι ενεργοποιημένο): Με παρατεταμένο πάτημα (> 1 δευτερόλεπτο) του διακόπτη λειτουργίας, η φωτεινότητα μπορεί να αυξηθεί ή να μειωθεί.
- 3) Επιλογή της θερμοκρασίας χρώματος και των χρωματικών τόνων RGB (Όταν το φωτιστικό είναι ενεργοποιημένο): Με παρατεταμένο πάτημα (> 1 δευτερόλεπτο) του διακόπτη θερμοκρασίας, μπορείτε να μεταβείτε μεταξύ της λειτουργίας RGB και της θερμοκρασίας χρώματος. Λειτουργία θερμοκρασίας χρώματος: Με ένα σύντομο πάτημα (<1 δευτερόλεπτο), μπορείτε να αλλάξετε μεταξύ 2700K, 3000K και 4000K. Λειτουργία RGB: Με ένα σύντομο πάτημα (<1 δευτερόλεπτο), μπορείτε να αλλάξετε μεταξύ κόκκινου, πορτοκαλί, κίτρινου, πράσινου, κυανού, μπλε και μοβ. Οι ρυθμίσεις αποθηκεύονται αυτόματα.

5. Προσοχή:

- 1) Κατά τη διάρκεια της φόρτισης, η γωνία κλίσης του στύλου δεν θα πρέπει να υπερβαίνει τις 15°, ειδάλλως η λάμπα θα πέσει κάτω.
- 2) Η μπαταρία διαθέτει λειτουργία προστασίας από υπερφόρτιση.
- 3) Παρακαλώ συμβουλευτείτε την τοπική περιβαλλοντική νομοθεσία για την ανακύκλωση και απόρριψη της μπαταρίας.
- 4) Παρακαλώ φορτίζετε τη λάμπα ανά τακτά χρονικά διαστήματα, ειδάλλως μπορεί να επηρεαστεί η διάρκεια ζωής της μπαταρίας.

HASZNÁLATI UTASÍTÁS

1. A terméket kizárólag az utasítások szerint használja:

Ez a termék kizárólag világításra és passzív hűtésre szolgál, és

- A terméket semmilyen esetben se tegye ki mechanikai terhelés vagy erős szennyeződés veszélyének.
- A terméket csak részletes ellenőrzést követően szerelje fel és üzemeltesse. Használat előtt győződjön meg arról, hogy a termék nem sérült, porosodott vagy párasodott be a tárolás során.
- nem helyezhető hűtőszekrénybe vagy fagyasztóba.

2. Műszaki adatok:

- Teljesítmény 2,5W
- Üzemi feszültség: DC 3.7V
- Fényáram: 115lm
- LED izzó: OSRAM 2835 SMD
- Lítium elem: 18650 / 2200mAh*2
- Töltési idő: 6,5 óra
- Működési idő: Minimum 10 óra (a hűtés befolyásolhatja az üzemidőt)
- Osztály: III
- Biztonsági lámpa: IP65
- Biztonsági töltőbázis: IP20

3. Töltés:

- 1) A terméket telefonos készülék töltőjével is töltheti, amennyiben az megfelel az alábbi leírásoknak.
- 2) BEMENET: AC100-240V 50/60Hz, OUTPUT 5V – 1A, USB 1.5M
- 3) FIGYELEM: a töltő kültéri használatra NEM alkalmas, azt KIZÁRÓLAG BELTÉRBE használja!
- 4) Helyezze a lámpát a töltőbázisra.
- 5) Töltés közben a kijelző narancssárgán világít. Ha a lámpa teljesen feltöltődött, zöldre vált.

4. Útmutató:

- 1) Be- és kikapcsolás: A hálózati kapcsoló rövid megnyomásával (<1 másodperc) a lámpa be- és kikapcsolható.
- 2) A fényerő beállítása (a lámpatest bekapcsolt állapotában): A hálózati kapcsoló hosszú (> 1 másodperc) megnyomásával a fényerő növelhető vagy csökkenthető.
- 3) A színhőmérséklet és az RGB színtónusok kiválasztása (a lámpatest bekapcsolásakor): A hőmérsékletkapcsoló hosszú (> 1 másodperc) megnyomásával válthat az RGB és a színhőmérséklet üzemmód között. Színhőmérséklet üzemmód: Egy rövid megnyomással (<1 másodperc) válthat 2700K, 3000K és 4000K között. RGB mód: Egy rövid nyomással (<1 másodperc) válthat a piros, narancssárga, sárga, zöld, cián, kék és lila között. A beállítások automatikusan elmentésre kerülnek.

5. Figyelem:

- 1) A töltés során a lámpa dőlésszöge nem haladhatja meg a 15°-ot, máskülönben a lámpa felborulhat vagy leeshet.
- 2) A lámpában lévő elem túltöltés elleni védelemmel rendelkezik.
- 3) Az elem újra hasznosításával vagy ártalmatlanításával kapcsolatban, kérjük, olvassa el a lakhelyére érvényes környezetvédelmi törvényeket.
- 4) A töltény hiánya befolyásolhatja az akkumulátor élettartamát, ezért kérjük, helyezze fel tölteni a terméket rendszeresen.

ISTRUZIONI OPERATIVE

1. Utilizzare come indicato:

Questo prodotto è destinato esclusivamente all'illuminazione e al raffreddamento passivo e

- Non essere esposto a carichi pesanti a livello meccanico od a qualsiasi tipo di sporco.
- Essere installato ed utilizzato solamente previo controllo delle sue condizioni, nel caso in cui il prodotto sia sporco oppure risulti inumidito nella fase di deposito.
- non deve essere messo nel frigorifero o nel congelatore.

2. Scheda tecnica:

- Potenza 2.5W
- Tensione d'esercizio: DC 3.7V
- Flusso luminoso: 115lm
- LED: OSRAM 2835 SMD
- Batteria al litio: 18650 / 2200mAh*2
- Tempo di ricarica: 6,5h
- Autonomia: Minimo 10h (il raffreddamento può influenzare il tempo di esecuzione)
- Classe: III
- Lampada di sicurezza: IP65
- Base di ricarica di sicurezza: IP20

3. Ricarica:

- 1) Questo prodotto può essere ricaricato tramite un telefonino che rispetchi i seguenti criteri:
- 2) ALIMENTAZIONE: AC100-240V 50/60Hz, USCITA 5V – 1A, linea USB 1.5M
- 3) ATTENZIONE: la base di ricarica NON è utilizzabile per uso esterno! Usare solamente all'INTERNO!
- 4) Posizionare la base della lampada sulla base di ricarica.
- 5) Durante il processo di carica, la spia è arancione. Una volta che la luce è completamente carica, diventerà verde.

4. Istruzioni:

- 1) Accensione e spegnimento: Con una breve pressione (<1 secondo) sull'interruttore di alimentazione, la luce può essere accesa e spenta.
- 2) Regolazione della luminosità (quando l'apparecchio è acceso): Con una pressione lunga (> 1 secondo) sull'interruttore di accensione, la luminosità può essere aumentata o diminuita.
- 3) Selezione della temperatura di colore e dei toni di colore RGB (Quando l'apparecchio è acceso): Con una lunga pressione (> 1 secondo) sull'interruttore della temperatura, è possibile passare dalla modalità RGB a quella della temperatura di colore. Modalità di temperatura di colore: con una breve pressione (<1 secondo), è possibile passare tra 2700K, 3000K e 4000K. Modalità RGB: con una breve pressione (<1 secondo), è possibile passare da rosso, arancione, giallo, verde, ciano, blu e viola. Le impostazioni vengono salvate automaticamente.

5. Attenzione:

- 1) Durante il processo di carica, l'angolo d'inclinazione dell'asta non deve essere superiore a 15°, altrimenti la lampada cadrà.
- 2) La batteria possiede una funzione di protezione dal sovraccarico;
- 3) Si prega di fare riferimento alle leggi ambientali locali per istruzioni su come riciclare o smaltire la batteria.
- 4) Si prega di ricaricare la lampada con regolarità, altrimenti la durata della batteria potrebbe risentirne.

HASZNÁLATI UTASÍTÁS

1. Lietot atbilstoši norādījumiem:

- Šis izstrādājums ir paredzēts tikai apgaismojumam un pasīvai dzesēšanai un
- Nedrīkst pakļautlielām mehāniskām slodzēm vai spēcīgam piesārņojumam.
- Drīkst uzstādīt un izmantot tikai pēc stāvokļa pārbaudes, ja produkts ir nefīrs vai uzglabāšanas laikā ir samitrināts.
- nedrīkst novietot ledusskapī vai saldētavā.

2. Tehniskie dati:

- Jauda 2,5W
- Darba spriegums: DC 3,7V
- Gaismas plūsma: 115lm
- LED: OSRAM 2835 SMD
- Litija baterija: 18650 / 2200mAh*2
- Uzlādes laiks: 6,5h
- Darbības laiks: Minimālais 10h (dzesēšana var ietekmēt darbības laiku)
- Klase: III
- Drošības tipa lampa: IP65
- Drošības tipa uzlādes pamatne: IP20

3. Uzlādēšana:

- Šo ierīci var uzlādēt ar mobilā tālruņa lādētāju, kas atbilst šādiem kritērijiem:
- IEVADE: AC100-240V 50/60Hz, IZVADE 5V – 1A, USB vads 1,5M
- UZMANĪBU: lādēšanas bāze NAV paredzēta lietošanai ārpus telpām! Tikai IEKŠTELPA S!
- Novietojiet lampu ar pamatni uz uzlādes pamatnes.
- Uzlādes procesa laikā indikatora gaisma ir oranža. Kad indikators ir pilnībā uzlādēts, tas kļūst zaļš.

4. Instrukcija:

- Ieslēgšana un izslēgšana: Ar īsu (<1 sekundes) ieslēgšanas un izslēgšanas pogas ieslēgšanu un izslēgšanu var ieslēgt un izslēgt gaismu.
- Spilgtuma regulēšana (kad gaismeklis ir ieslēgts): Ar ilgu (> 1 sekundes) ieslēgšanas slēdža nospiešanu var palielināt vai samazināt spilgtumu.
- Krāsu temperatūras un RGB krāsu toņu izvēle (kad gaismeklis ir ieslēgts): ilgi (> 1 sekundi) nospiežot temperatūras slēdži, var pārslēgties starp RGB un krāsu temperatūras režīmu. Krāsu temperatūras režīms: ar īsu nospiešanu (<1 sekundi) var pārslēgties starp 2700K, 3000K un 4000K. RGB režīms: ar īsu nospiešanu (<1 sekundi) var pārslēgties starp sarkano, oranžo, dzeltenu, zaļo, zilo, zilo un violeto krāsu. Iestatījumi tiek saglabāti automātiski.

5. Uzmanību:

- Lādēšanas laikā staba slīpuma leņķis nedrīkst būt lielāks par 15°, pretējā gadījumā lampa nokritīs zemē.
- Baterijai ir aizsardzības funkcija pret pārslodzi.
- Lūdzu, ievērojiet vietējos vides aizsardzības tiesību aktus par bateriju pārstrādi un iznīcināšanu.
- Lūdzu, regulāri uzlādējiet lampu, pretējā gadījumā var tikt ietekmēts baterijas darbības ilgums.

NAUDOJIMO INSTRUKCIJA

1. Naudokite pagal nurodymus:

Šis gaminytis skirtas tik apšvietimui ir pasyviam aušinimui ir

- Negali būti veikiamas stiprių mechaninių apkrovų ar stiprių užteršimų.
- Gali būti montuojamas ir eksploatuojamas tik atlikus būklės patikrinimą, jei produktas buvo nešvarus ar sudrėko sandėliuojant.
- negalima dėti į šaldytuvą ar šaldiklį.

2. Techniniai duomenys:

- Galia 2,5 W
- Darbinė įtampa: DC 3,7 V
- Šviesos srautas: 115lm
- LED: OSRAM 2835 SMD
- Ličio baterija: 18650 / 2200mAh*2
- Įkrovimo laikas: 6,5h
- Veikimo laikas: Minimalus 10h (aušinimas gali turėti įtakos veikimo laikui)
- Klasė: III
- Apsauginis žibintas: IP65
- Saugos tipo įkrovimo pagrindas: IP20

3. Įkrovimas:

- 1) Šį produktą galima įkrauti naudojant mobiliųjų telefonų įkroviklį, kuris atitinka šiuos kriterijus:
- 2) ĮVESTIS: AC100–240 V 50/60Hz, IŠVESTIS 5V – 1A, USB linija 1,5M
- 3) DĖMESIO: įkrovimo bazė NĖRA skirta naudojimui lauke! Tik naudojimui VIDUJE!
- 4) Įdėkite žibintą su įkrovimo pagrindu.
- 5) Įkrovimo proceso metu indikatorius šviečia oranžine spalva. Kai lemputė bus visiškai įkrauta, ji taps žalia.

4. Instrukcijos:

- 1) Įjungimas ir išjungimas: Trumpai (<1 sekundę) paspaudus maitinimo jungiklį, galima įjungti ir išjungti šviesą.
- 2) Ryškumo reguliavimas (kai šviestuvus įjungtas): Ilgai (> 1 sekundę) paspaudus maitinimo jungiklį, galima padidinti arba sumažinti ryškumą.
- 3) Spalvų temperatūros ir RGB spalvų tonų pasirinkimas (kai šviestuvus įjungtas): Ilgai (> 1 sekundę) spaudžiant temperatūros jungiklį, galima perjungti RGB ir spalvų temperatūros režimą. Spalvų temperatūros režimas: trumpai paspaudę (<1 sekundę) galite perjungti 2700K, 3000K ir 4000K. RGB režimas: trumpai paspaudę (<1 sekundę) galite perjungti raudoną, oranžinę, geltoną, žalią, žydrą, mėlyną ir violetinę spalvas. Nustatymai išsaugomi automatiškai.

5. Dėmesio:

- 1) Įkrovimo metu poliaus pasvirimo kampas neturi būti didesnis kaip 15°, kitaip lemputė kris žemyn.
- 2) Baterija turi apsaugą nuo perkrovos;
- 3) Norėdami perdirbti ir išmesti bateriją, vadovaukitės vietiniais aplinkos apsaugos įstatymais.
- 4) Reguliariai kraukite lempą, kitaip gali būti paveiktas baterijos veikimo laikas.

INSTRUKCJA

1. Używaj zgodnie z zaleceniami:

Ten produkt jest przeznaczony wyłącznie do oświetlania i chłodzenia pasywnego oraz:

- Nie powinien być narażony na silne obciążenia mechaniczne lub silne zanieczyszczenia.
- Powinien być instalowany i obsługiwany wyłącznie po uprzednim sprawdzeniu jego stanu, w razie gdyby produkt został zabrudzony lub zwilżony podczas przechowywania.
- nie wolno umieszczać w lodówce ani zamrażarce.

2. Dane techniczne:

- Moc: 2.5W
- Napięcie robocze: DC 3.7V
- Strumień światła: 115lm
- LED: OSRAM 2835 SMD
- Bateria litowa: 18650 / 2200mAh*2
- Czas ładowania: 6,5h
- Czas pracy: Minimum 10h (chłodzenie może mieć wpływ na czas pracy)
- Klasa: III
- Lampa bezpieczeństwa: IP65
- Bezpieczna podstawa ładująca: IP20

3. Ładowanie:

- 1) Ten produkt może być ładowany za pomocą ładowarki do telefonu komórkowego, która spełnia następujące kryteria:
- 2) NAPIĘCIE WEJŚCIOWE: AC100-240V 50/60Hz, NAPIĘCIE WYJŚCIOWE: 5V – 1A, USB line 1.5M
- 3) UWAGA: ładowarka przeznaczona jest wyłącznie do użytku WEWNĘTRZNEGO! (NIE używać na zewnątrz)
- 4) Umieść lampę wraz z podstawą na podstawie ładującej.
- 5) Podczas procesu ładowania wskaźnik świeci na pomarańczowo. Po pełnym naładowaniu lampka zmieni kolor na zielony.

4. Instrukcja:

- 1) Włączanie i wyłączenie: Po krótkim naciśnięciu (<1 sekundy) wyłącznika zasilania można włączać i wyłączać światło.
- 2) Regulacja jasności (gdy oprawa jest włączona): Po długim naciśnięciu (> 1 sekundy) wyłącznika zasilania można zwiększyć lub zmniejszyć jasność.
- 3) Wybór temperatury barwowej i odcieni kolorów RGB (gdy oprawa jest włączona): Długie naciśnięcie (> 1 sekundy) przełącznika temperatury umożliwia przełączanie między trybem RGB a trybem temperatury barwowej. Tryb temperatury barwowej: po krótkim naciśnięciu (<1 sekundy) można przełączać między 2700K, 3000K i 4000K. Tryb RGB: po krótkim naciśnięciu (<1 sekundy) można przełączać między kolorami: czerwonym, pomarańczowym, żółtym, zielonym, cyjanowym, niebieskim i purpurowym. Ustawienia są zapisywane automatycznie.

5. Uwaga:

- 1) Podczas procesu ładowania kąt pochylenia słupka nie może być większy niż 15°, w przeciwnym razie lampa przewróci się.
- 2) Bateria posiada funkcję ochrony przed przeładowaniem.
- 3) W celu recyklingu i utylizacji baterii należy zapoznać się z lokalnymi przepisami ochrony środowiska.
- 4) Lampę należy ładować regularnie - w przeciwnym razie może to wpłynąć na żywotność baterii.

INSTRUÇÕES DE UTILIZAÇÃO

1. Utilize conforme indicado:

Este produto destina-se apenas à iluminação e arrefecimento passivo e

- Não deve ser exposto a fortes cargas mecânicas ou elevada contaminação.
- Deve ser instalado e utilizado após uma inspeção de condição, caso o produto se encontre sujo ou tenha obtido humidade durante o armazenamento.
- não deve ser colocado no frigorífico ou congelador.

2. Dados técnicos:

- Energia: 2.5W
- Voltagem operacional: DC 3,7V
- Fluxo luminoso: 115lm
- LED: OSRAM 2835 SMD
- Bateria de lítio: 18650 / 2200mAh*2
- Tempo de carregamento: 6,5h
- Tempo operacional: Mínimo 10h (o arrefecimento pode afectar o tempo de execução)
- Classe: III
- Lanterna de segurança: IP65
- Base de carregamento para lanterna: IP20

3. Carregamento:

- 1) Este produto pode ser carregado através de um carregador de telemóvel que cumpra os seguintes critérios:
- 2) POTÊNCIA DE ENTRADA: AC100-240V 50/60Hz, POTÊNCIA DE SAÍDA: 5V – 1A, cabo USB 1,5M
- 3) ATENÇÃO: NÃO utilize a base de carregamento para utilização exterior! Apenas INTERIOR!
- 4) Coloque a lanterna com a base na base de carregamento.
- 5) Durante o processo de carregamento, o indicador acende a laranja. Assim que a luz estiver totalmente carregada, ficará verde.

4. Instruções:

- 1) Ligar e desligar: Com uma breve pressão (<1 segundo) no interruptor de alimentação, a luz pode ser ligada e desligada.
- 2) Ajuste do brilho (quando a luminária é ligada): Com uma pressão longa (> 1 segundo) no interruptor de alimentação, o brilho pode ser aumentado ou diminuído.
- 3) Seleção da temperatura de cor e dos tons de cor RGB (Quando a luminária está ligada): Com uma pressão longa (> 1 segundo) no interruptor de temperatura, pode alternar entre o modo de temperatura RGB e de cor. Modo de temperatura de cor: Com uma breve pressão (<1 segundo), pode alternar entre 2700K, 3000K e 4000K. Modo RGB: Com uma pressão breve (<1 segundo), pode alternar entre vermelho, laranja, amarelo, verde, ciano, azul e púrpura. As definições são guardadas automaticamente.

5. Atenção:

- 1) Durante o processo de carregamento, o ângulo de inclinação da haste não pode ser superior a 15°, caso contrário, o candeeiro cairá.
- 2) A bateria apresenta uma função de protecção contra sobrecarga.
- 3) Consulte a legislação ambiental local de forma a reciclar e eliminar a bateria.
- 4) Por favor, carregue o candeeiro regularmente, de outra forma a vida útil da bateria poderá ser afetada.

INSTRUCȚIUNI DE OPERARE

1. Folosiți conform indicațiilor:

Acest produs este destinat exclusiv iluminatului și răcirii pasive și

- Să nu fie expus la încărcături mecanice rezistente sau la contaminare puternică.
- Să fie instalată și operată după o inspecție a condițiilor în cazul în care produsul este murdar sau a fost umezit prin depozitare.
- nu trebuie să fie introduse în frigider sau în congelator

2. Date Tehnice:

- Putere 2.5W
- Voltaj de operare: DC 3.7V
- Flux luminos: 115lm
- LED: OSRAM 2835 SMD
- Baterie cu litiu: 18650 / 2200mAh*2
- Timp de încărcare: 6,5h
- Timp de operare: Minim 10h (răcirea poate afecta durata de funcționare)
- Clasa: III
- Lampă de tip siguranță: IP65
- Baza de încărcare de tip siguranță: IP20

3. Încărcare:

- 1) Acest produs poate fi încărcat cu un încărcător de telefon mobil care îndeplinește următoarele criterii:
- 2) INPUT: AC100-240V 50/60Hz, OUTPUT 5V – 1A, USB line 1.5M
- 3) ATENȚIE: baza de încărcare NU este pentru utilizarea exterioră! Doar INTERIOR!
- 4) Așezați lampa cu baza pe baza de încărcare.
- 5) În timpul procesului de încărcare, indicatorul se aprinde în portocaliu. Odată ce lumina este complet încărcată, aceasta va deveni verde.

4. Instrucțiuni:

- 1) Pomirea și oprirea: Cu o apăsare scurtă (<1 secundă) pe întrerupătorul de alimentare, lumina poate fi aprinsă și stinsă.
- 2) Reglarea luminozității (când corpul de iluminat este pornit): Prin apăsarea lungă (> 1 secundă) a întrerupătorului de alimentare, luminozitatea poate fi mărită sau redusă.
- 3) Selectarea temperaturii de culoare și a tonurilor de culoare RGB (când corpul de iluminat este pornit): Cu o apăsare lungă (> 1 secundă) pe comutatorul de temperatură, puteți comuta între modul RGB și modul de temperatură de culoare. Modul de temperatură a culorii: Cu o apăsare scurtă (<1 secundă), puteți comuta între 2700K, 3000K și 4000K. Modul RGB: Cu o apăsare scurtă (<1 secundă), puteți comuta între roșu, portocaliu, galben, verde, cyan, albastru și violet. Setările sunt salvate automat.

5. Atenție

- 1) În timpul procesului de încărcare, unghiul de înclinare al stâlpului nu poate fi mai mare de 15°, altfel lampa va cădea.
- 2) Baterie are o funcție de protecție de supraîncărcare.
- 3) Te rugăm să consulți legea locală a mediului pentru reciclarea și înlăturarea bateriilor.
- 4) Te rugăm să încarci lampa în mod regulat, altfel durata de viață a bateriilor ar putea fi afectată.

NÁVOD NA OBSLUHU

1. Používajte podľa návodu:

Tento výrobok je určený len na osvetlenie a pasívne chladenie a

- Nemal by byť vystavený silnému mechanickému zaťaženiu alebo silnému znečisteniu.
- V prípade, že je produkt znečistený alebo bol vlhčený počas skladovania, mal by byť inštalovaný a používaný až po kontrole stavu.
- sa nesmie umiestniť do chladničky alebo mrazničky.

2. Technické údaje:

- Príkon 2.5W
- Prevádzkové napätie: DC 3.7V
- Svetelný tok: 115lm
- LED: OSRAM 2835 SMD
- Lítiová batéria: 18650 / 2200mAh*2
- Doba nabíjania: 6,5h
- Prevádzková doba: Minimálne 10h (chladenie môže ovplyvniť čas prevádzky)
- Trieda: III
- Bezpečnostný typ lampy: IP65
- Bezpečnostná nabíjacia základňa: IP20

3. Nabíjanie:

- 1) Tento produkt môže byť nabíjaný prostredníctvom nabíjačky určenej pre mobilné telefóny, pokiaľ spĺňa uvedené kritériá:
- 2) VSTUP: AC100-240V 50/60Hz, VÝSTUP 5V – 1A, USB kábel 1.5M
- 3) UPOZORNENIE: nabíjacia základňa NIE JE určená na vonkajšie použitie! Iba na VNÚTORNÉ použitie!
- 4) Umiestnite lampu na nabíjaciú základňu tak, aby bol podstavec lampy v kontakte so základňou.
- 5) Počas nabíjania svieti indikátor na oranžovo. Po úplnom nabití sa rozsvieti zelená kontrolka.

4. Inštrukcie:

- 1) Zapínanie a vypínanie: Krátkym stlačením (<1 sekunda) vypínača možno svetlo zapnúť a vypnúť.
- 2) Nastavenie jasu (pri zapnutom svetidle): Dlhým stlačením (> 1 sekunda) vypínača možno zvýšiť alebo znížiť jas.
- 3) Výber farebnej teploty a farebných tónov RGB (keď je svetidlo zapnuté): Dlhým stlačením (> 1 sekunda) prepínača teploty môžete prepínať medzi režimom RGB a režimom farebnej teploty. Režim teploty farieb: Krátkym stlačením (<1 sekunda) môžete prepínať medzi 2700K, 3000K a 4000K. Režim RGB: Krátkym stlačením (<1 sekunda) môžete prepínať medzi červenou, oranžovou, žltou, zelenou, azúrovou, modrou a fialovou farbou. Nastavenia sa uložia automaticky.

5. Upozornenie:

- 1) Počas nabíjania nesmie byť uhol naklonenia ramena lampy väčší ako 15 °, v opačnom prípade sa lampa prevráti.
- 2) Batéria má funkciu ochrany pred prebitím.
- 3) Prosíme, riadte sa miestnymi zákonmi o ochrane životného prostredia pri recyklácii a likvidácii batérie.
- 4) Prosíme, nabíjajte lampu pravidelne, inak môže byť ovplyvnená životnosť batérie.

NAVODILA ZA UPORABO

1. Izdelek uporabljajte po navodilih:

Ta izdelek je namenjen samo za razsvetljavo in pasivno hlajenje in

- Ne sme biti izpostavljen močnim mehanskim obremenitvam ali močnem onesaženju.
- Se lahko namesti in uporablja samo po pregledu stanja izdelke, v primeru, da je izdelek umazan ali je postal vlažen med skladiščenjem.
- ne sme biti v hladilniku ali zamrzovalniku.

2. Tehnični podatki:

- Moč 2.5W
- Delovna napetost: DC 3.7V
- Svetlobni tok: 115lm
- LED: OSRAM 2835 SMD
- Litijeva baterija: 18650 / 2200mAh*2
- Čas polnjenja: 6,5ur
- Čas delovanja: Najmanjši 10ur (hlajenje lahko vpliva na čas delovanja)
- Razred: III
- Varnostna svetilka: IP65
- Varnostna polnilna postaja: IP20

3. Polnjenje:

- 1) Ta izdelek lahko polnite s polnilnikom za mobilne telefone, ki izpolnjuje naslednja merila:
- 2) INPUT: AC100-240V 50/60Hz, OUTPUT 5V – 1A, USB kabel 1.5M
- 3) POZOR: polnilna podlaga NI za zunanjo uporabo! Samo ZA NOTRANJO UPORABO!
- 4) Postavite dno svetilke na polnilno postajo.
- 5) Med polnjenjem indikator sveti oranžno. Ko je lučka popolnoma napolnjena, postane zelena.

4. Navodila:

- 1) Vklp in izklop: S kratkim pritiskom (<1 sekunda) na stikalo za napajanje lahko vklopite in izklopite luč.
- 2) Prilagajanje svetlosti (ko je svetilka vklopljena): Z dolgim pritiskom (> 1 sekunda) na stikalo za vklop lahko povečate ali zmanjšate svetlost.
- 3) Izbira barvne temperature in barvnih tonov RGB (ko je svetilka vklopljena): Z dolgim pritiskom (> 1 sekunda) na temperaturno stikalo lahko preklapljate med načinom RGB in načinom barvne temperature. Način barvne temperature: s kratkim pritiskom (<1 sekunda) lahko preklapljate med 2700K, 3000K in 4000K. Način RGB: S kratkim pritiskom (<1 sekunda) lahko preklapljate med rdečo, oranžno, rumeno, zeleno, cian, modro in vijolično barvo. Nastavitve se samodejno shranijo.

5. Pozor:

- 1) Med polnjenjem kot nagiba droga ne sme biti večji kot 15°, sicer se bo svetilka prevrnila.
- 2) Za zaščito baterija ima baterija funkcijo preprečevanja prekomernega polnjenja
- 3) Prosimo, da za recikliranje in odstranjevanje baterije upoštevate lokalni okoljski zakon.
- 4) Prosimo, da svetilko polnite redno, ker neredno polnjenje lahko vpliva na življenjsko dobo baterije.

INSTRUCCIONES DE FUNCIONAMIENTO

1. Usar como se indica:

Este producto está destinado únicamente a la iluminación y la refrigeración pasiva y

- No exponerse a fuertes cargas mecánicas o a suciedad excesiva.
- Instalarse y usarse solamente después de inspeccionar su condición en caso de que el producto esté sucio o se haya expuesto a la humedad durante su almacenaje.
- no debe colocarse en el frigorífico ni en el congelador.

2. Datos técnicos:

- Potencia 2.5W
- Voltaje: DC 3.7V
- Flujo luminoso: 115lm
- LED: OSRAM 2835 SMD
- Batería de litio: 18650 / 2200mAh*2
- Tiempo de carga: 6,5h
- Tiempo de funcionamiento: Mínimo 10h (la refrigeración puede afectar al tiempo de funcionamiento)
- Clase: III
- Lámpara de seguridad: IP65
- Base de carga de seguridad: IP20

3. Carga:

- 1) Este producto se puede cargar con un cargador de teléfono móvil que cumpla con los siguientes requisitos:
- 2) Voltaje de entrada: AC100-240V 50/60Hz, Voltaje de salida 5V – 1A, cable USB 1.5M
- 3) ATENCIÓN: ¡base de carga NO APTA para uso en exteriores! ¡Uso solo en INTERIORES!
- 4) Coloque la lámpara con la toma en la base de carga.
- 5) Durante el proceso de carga, el indicador se ilumina de color naranja. Una vez que la luz esté completamente cargada, se volverá verde.

4. Instrucciones:

- 1) Encendido y apagado: Con una breve pulsación (<1 segundo) en el interruptor de encendido, la luz puede encenderse y apagarse.
- 2) Ajuste de la luminosidad (con la luminaria encendida): Con una pulsación larga (> 1 segundo) en el interruptor de encendido, se puede aumentar o disminuir la luminosidad.
- 3) Selección de la temperatura de color y de los tonos de color RGB (Cuando la luminaria está encendida): Con una pulsación larga (> 1 segundo) en el interruptor de temperatura, se puede cambiar entre el modo RGB y el de temperatura de color. Modo de temperatura de color: Con una breve pulsación (<1 segundo), puedes cambiar entre 2700K, 3000K y 4000K. Modo RGB: Con una breve pulsación (<1 segundo), puedes cambiar entre rojo, naranja, amarillo, verde, cian, azul y morado. Los ajustes se guardan automáticamente.

5. Atención:

- 1) Durante el proceso de carga, el ángulo de inclinación del brazo no puede superar los 15°, ya que de lo contrario la lámpara podría caer.
- 2) La batería tiene una función de protección contra sobrecargas;
- 3) Por favor, consulte las leyes medioambientales locales para reciclar y desechar la batería.
- 4) Por favor, cargue la lámpara regularmente, de lo contrario la vida de la batería podría verse afectada.

ANVÄNDARMANUAL

1. Använd enligt anvisning

Denna produkt är endast avsedd för belysning och passiv kylning:

- Ej utsättas för starka mekaniska belastningar eller stark förorening.
- Endast installeras och användas efter en konditionsundersökning genomförs i fall att produkten är smutsig eller har utsatts för fukt under lagring.
- får inte placeras i kylskåp eller frys.

2. Teknisk information:

- Effekt 2.5W
- Driftspänning: DC 3.7V
- Ljusflöde: 115lm
- LED: OSRAM 2835 SMD
- Litiumbatteri: 18650 / 2200mAh*2
- Laddningstid: 6,5h
- Drifttid: Minimum 10h (kylning kan påverka körtiden)
- Klass: III
- Lampa av säkerhetstyp: IP65
- Laddningsbas säkerhetstyp: IP20

3. Laddning:

- 1) Denna produkt kan laddas med mobilddare som uppfyller följande krav:
- 2) INPUT: AC100-240V 50/60Hz, OUTPUT 5V – 1A, USB kabel 1.5M
- 3) OBSERVERA: laddningsstation ska INTE användasutomhus! Endast INNOMHUS!
- 4) Placera lampan med basen på laddningsbasen.
- 5) Under laddningsprocessen lyser indikatorn orange. När lampan är fulladdad blir den grön.

4. Instruktioner:

- 1) Slå på och stänga av: Med ett kort tryck (<1 sekund) på strömbrytaren kan lampan slås på och av.
- 2) Justering av ljusstyrkan (när armaturen är påslagen): Genom att trycka länge (> 1 sekund) på strömbrytaren kan ljusstyrkan ökas eller minskas.
- 3) Val av färgtemperatur och RGB-färgtoner (när armaturen är påslagen): Genom att trycka länge (> 1 sekund) på temperaturomkopplaren kan du växla mellan RGB- och färgtemperaturläge. Färgtemperaturläge: Med en kort tryckning (<1 sekund) kan du växla mellan 2700K, 3000K och 4000K. RGB-läge: Med en kort tryckning (<1 sekund) kan du växla mellan rött, orange, gult, grönt, cyan, blått och lila. Inställningarna sparas automatiskt.

5. Observera:

- 1) Under laddning får inte lutningen av stängan vara mer än 15°, då kommer lampan att falla ner.
- 2) Batteriet har en funktion som förhindrar överladdning.
- 3) Var vänlig se de lokala miljöreglerna gällande återvinning av batteriet.
- 4) Vänligen ladda batteriet regelbundet, annars kan batteriets livstid förkortas.

SOMPEX GmbH & Co. KG
Wertstraße 20-22
40549 Düsseldorf
Germany
www.sompex.de

